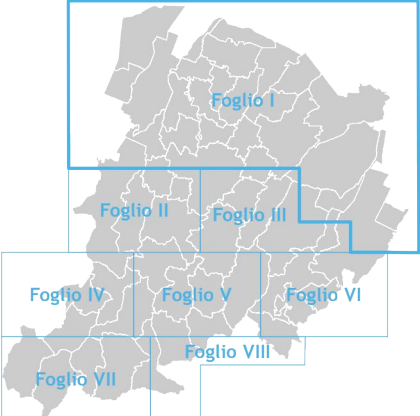


Tavola 4 Carta di area vasta delle aree suscettibili di effetti locali

Scala 1: 65.000 / foglio I



Stesura Approvata
maggio 2021

RIDUZIONE DEL RISCHIO SISMICO (Art. 28)

Aree suscettibili di effetti locali

- S** - Substrato rigido affiorante/subaffiorante
Substrato lapideo o ben cementato, affiorante o sub-affiorante (spessore delle coperture H<3m).
Inclinazione del pendio $\leq 15^\circ$
- SP** - Substrato rigido affiorante/subaffiorante $15^\circ < i \leq 50^\circ$
Substrato lapideo o ben cementato, affiorante o sub-affiorante (spessore delle coperture H<3m).
Inclinazione del pendio $15^\circ < i \leq 50^\circ$
- N** - Substrato non rigido affiorante/subaffiorante
Substrato prevalentemente pelitico o poco consolidato o alterato o fratturato, affiorante o sub-affiorante
(spessore delle coperture H<3m). Inclinazione del pendio $\leq 15^\circ$
- NP** - Substrato non rigido affiorante/subaffiorante $15^\circ < i \leq 50^\circ$
Substrato prevalentemente pelitico o poco consolidato o alterato o fratturato, affiorante o sub-affiorante
(spessore delle coperture H<3m). Inclinazione del pendio $15^\circ < i \leq 50^\circ$
- AV** - Detriti s.l. $\leq 15^\circ$
Corpi detritici di varia origine (alluvionale, eluvio-colluviale, coltri di alterazione, ecc.), generalmente a
granulometria mista. Spessore della coltre H<3m. Inclinazione della superficie topografica $\leq 15^\circ$
- B** - Depositi di margine appenninico-padano
Depositi prevalentemente grossolani (ghiaie, ghiaie sabbiose, sabbie ghiaiose) di conoidi alluvionali, di
spessore H<5m, sepolti (profondità >3m da p.c.) e depositi di interconoidi
- C** - Sedimenti prevalentemente fini di pianura
Depositi coesivi prevalenti (limi, limi argillosi, argille)
- P50** - Substrato affiorante/subaffiorante $i \geq 50^\circ$
Substrato affiorante o sub-affiorante (spessore delle coperture H<3 m). Inclinazione del pendio $i \geq 50^\circ$
- F** - Zona di attenzione per instabilità di versante $\leq 15^\circ$
Corpo di frana (attiva, quiescente e stabilizzata). Spessore della coltre H<3m. Inclinazione della superficie
topografica $\leq 15^\circ$
- FP** - Zona di attenzione per instabilità di versante $i > 15^\circ$
Corpo di frana (attiva, quiescente e stabilizzata), accumuli detritici di versante s.l., depositi alluvionali
e riporti antropici. Spessore della coltre H<3m. Inclinazione della superficie topografica $i > 15^\circ$
- D** - Zona di intensa fratturazione/cataclastica
Fascia di territorio con rocce intensamente fratturate a cavallo di una faglia
- G** - Zona di attenzione per cavità sotterranee
Zone in cui possono essere presenti cavità ipogee, anche estese, riempite o meno (depositi evaporitici
messiniani, sabbiosi plio-quaternari, ecc.)
- R** - Zona di attenzione per accumuli di origine antropica
Riempimenti di ex cave riempite, discariche, depositi di terre di scavo, terreni di riporto
- L** - Zona di attenzione per instabilità da liquefazione/densificazione
Successioni di pianura con intervalli granulari (limi sabbiosi, sabbie, sabbie ghiaiose), almeno metrici,
nei primi 20 m da p.c.

..... Isobate da p.c. del bedrock sismico (Mascandola et al. 2019)

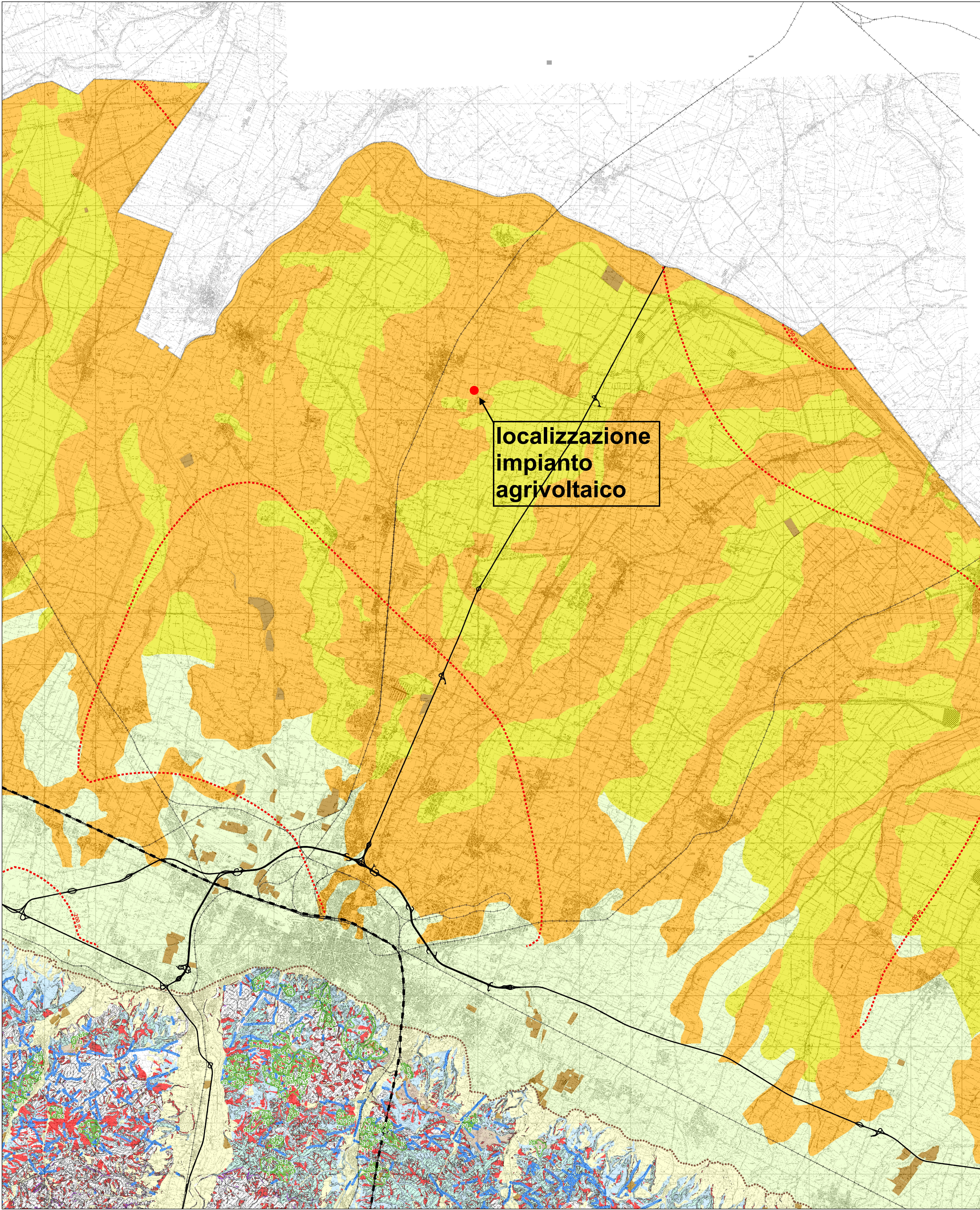
- C** Perimetrazione degli abitati da consolidare o trasferire
1 - Aree in dissesto
2 - Aree di possibile evoluzione del dissesto
4 - Aree da sottoporre a verifica
5 - Aree di influenza sull'evoluzione del dissesto
A - Zone a più elevata pericolosità
B - Zone di possibile ulteriore evoluzione dei fenomeni franosi
C - Zone individuate come frane antiche
NC - Zone non classificate secondo la Circolare Regionale

- N** Aree a rischio di frana perimetrate e zonizzate
1 - Aree in dissesto
2 - Aree di possibile evoluzione del dissesto
3 - Aree di possibile influenza del dissesto
4 - Aree da sottoporre a verifica
5 - Aree di influenza sull'evoluzione del dissesto

..... Limite pianura - rilievi appenninici

- Autostrade a pedaggio in corso di realizzazione
- Tangenziale e Autostrada
- Tracciati ferroviari
- Linee Alta Velocità/Alta Capacità

Confine provinciale (limite dell'ambito di applicazione delle politiche del PTM)



COMUNE DI SAN PIETRO IN CASALE PROGETTO IMPIANTO AGRIVOLTAICO IN LOCALITA' RUBIZZANO

Foglio 73 mappali 9,10,25,26,27,28,245,247,249,251

AUTORIZZAZIONE UNICA AI SENSI DEL D.Lgs.190/2024

Impianto di Energia Elettrica Prodotta da Fonti Energetiche Rinnovabili a Solare Fotovoltaico

Committente:



a cura di:



JUWI ENERGIE RINNOVABILI S.r.l.
VIA GIOVANNI BATTISTA PIRELLI 30 - 20124 - MILANO (MI)
C.F. 02604100127
JUWIENERGIERINNOVABILISRL@LEGALMAIL.IT

Studio Rigolli
sustainable landscaping | projects and consulting
via Degato 11/40125 Bologna Italy | +39 051232125
studio@rigolli.com

Coordinamento generale e progettazione

Dott.Agr. Riccardo Rigolli
ODAF BO 784/A

Relazioni specialistiche

Dott.Ing. Franca Conti
tecnico competente in acustica
Ordine Ingegneri RA 964/A

Progetto definitivo impianto elettrico

Dott.Ing. Enrico Riccardi
SRC Ingegneria SRL
Ordine Ingegneri PC 1003/A

Progettazione architettonica

Collaboratori

Arch. Francesco Precetti
Ordine Architetti BO 4724

Geol. Matteo Simoni
Studio di scienze della terra
Ordine Geologi E-R 795

Progetto definitivo mitigazioni

Dott.For.Claudia Maccaferri
ODAF BO 1047/A

Titolo tavola

TAVOLE DI PIANO
AMBITO METROPOLITANO
Carta delle aree suscettibili di effetti locali

Codice	Redatto		
A.01_04.pdf	STUDIO RIGOLLI		
Data	Scala	Revisione	N. tavola
02/03/2026	1:65.000	REV.N.00	A 01 04

INQUADRAMENTO - SCALA 1:20.000

